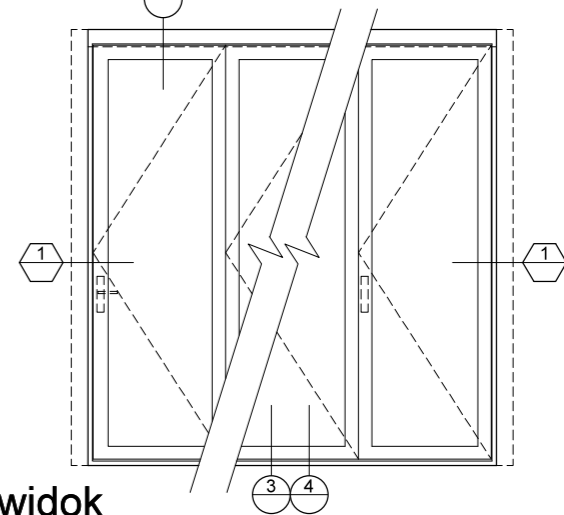
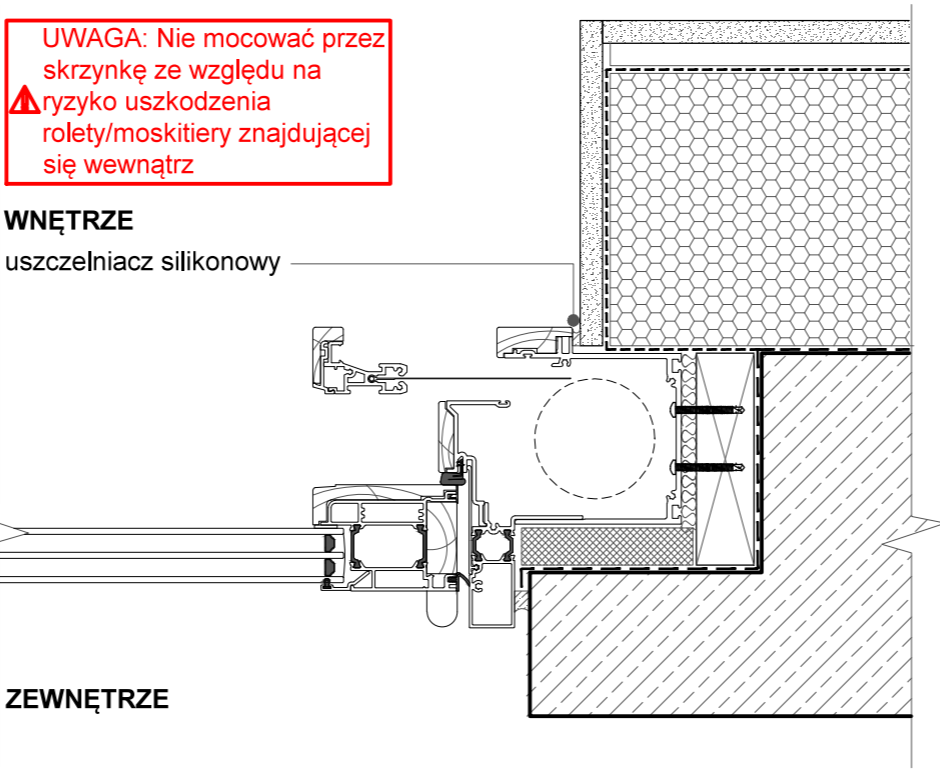


UWAGA: Nie mocować przez skrzynkę ze względu na ryzyko uszkodzenia rolety/moskitiery znajdującej się wewnątrz

WNĘTRZE

uszczelniaacz silikonowy

ZEWNĘTRZE

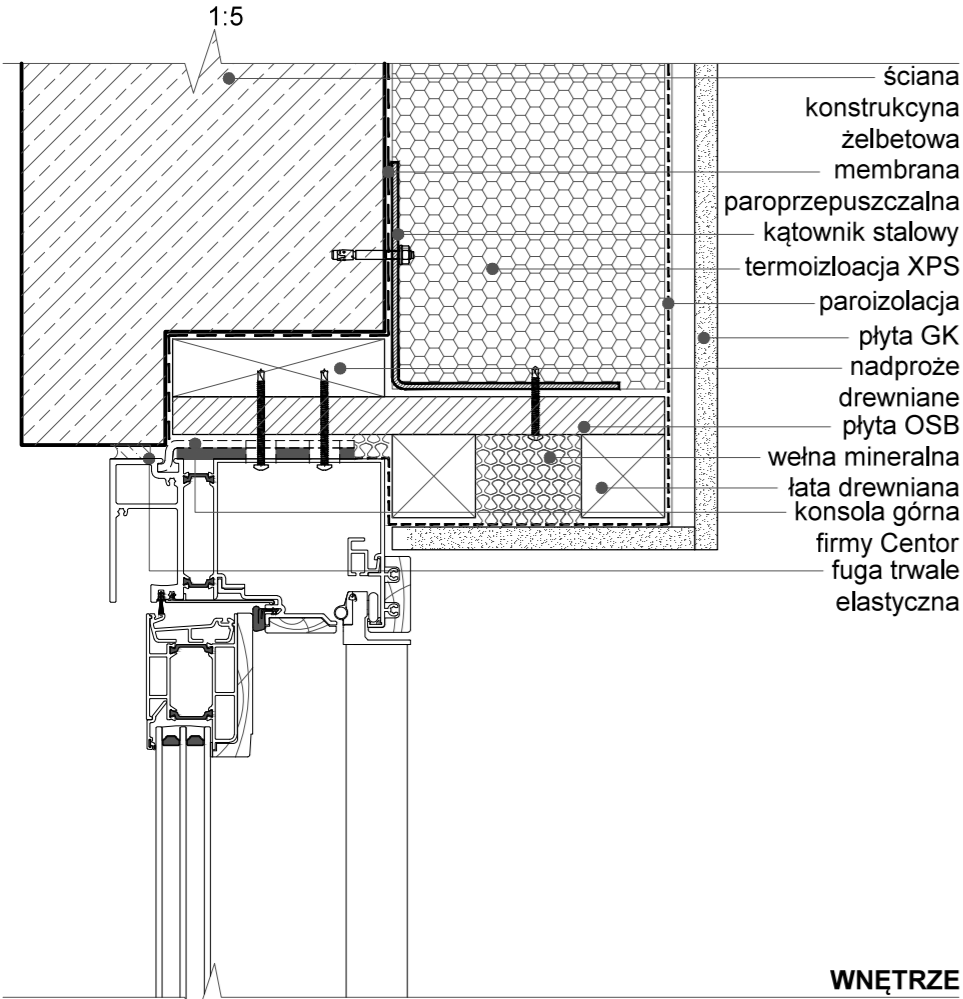


widok

1:50

	montaż nadproża ościeżnicy	
	przez szynę prowadzącą	przez konsolę górną
nadproże	10mm	25mm
próg	10mm	10mm
stojak ościeżnicy	10mm	10mm

typowe wartości luzów montażowych



ZEWNĘTRZE

WNĘTRZE

plyta tarasowa

uszczelnienie elastyczne ze sznurem dylatacyjnym  
warstwa wykończeniowa podłogi  
wylewka  
jastrychowa  
paroizolacja  
kątownik stalowy odwodnienie  
liniowe  
hydroizolacja  
izolacja termiczna XPS  
izolacja termiczna XPS  
mata drenażowa  
fundament

ZEWNĘTRZE

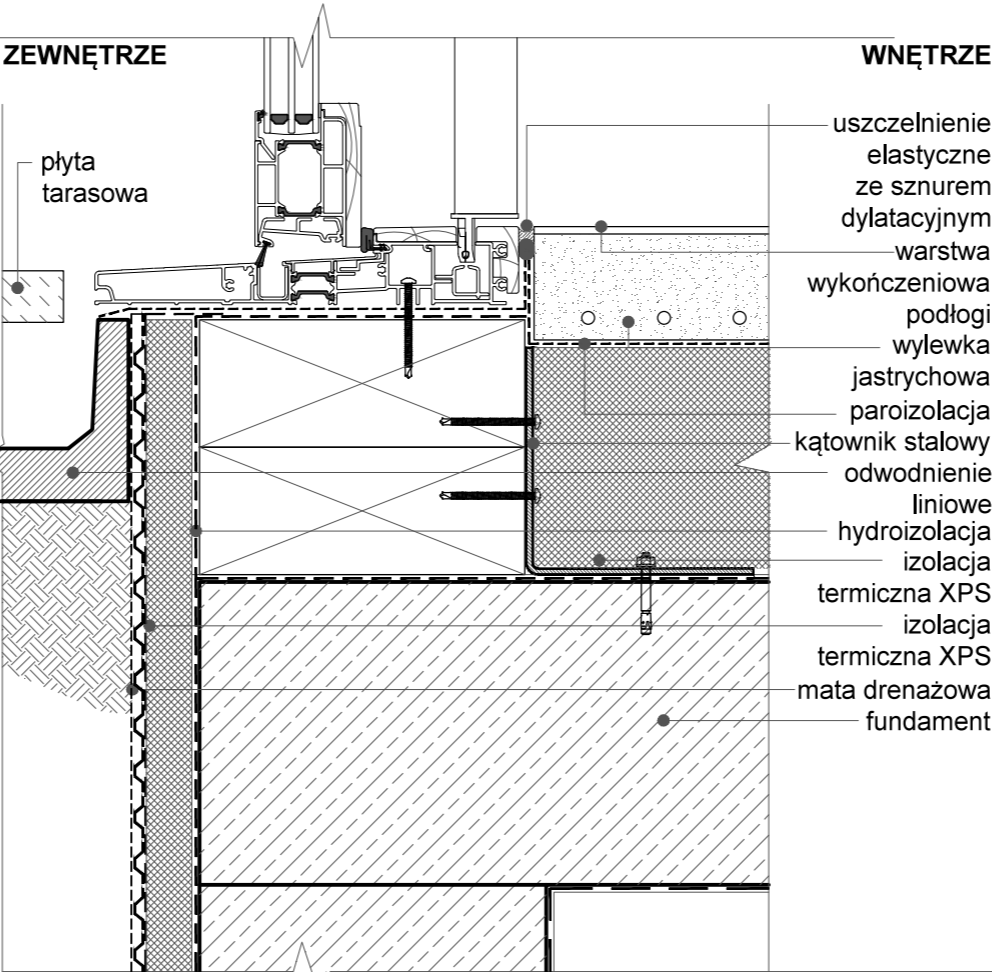
WNĘTRZE

plyta tarasowa

uszczelnienie elastyczne ze sznurem dylatacyjnym  
warstwa wykończeniowa podłogi  
wylewka  
jastrychowa  
paroizolacja  
kątownik stalowy  
hydroizolacja  
izolacja termiczna XPS  
izolacja termiczna XPS  
mata drenażowa  
fundament

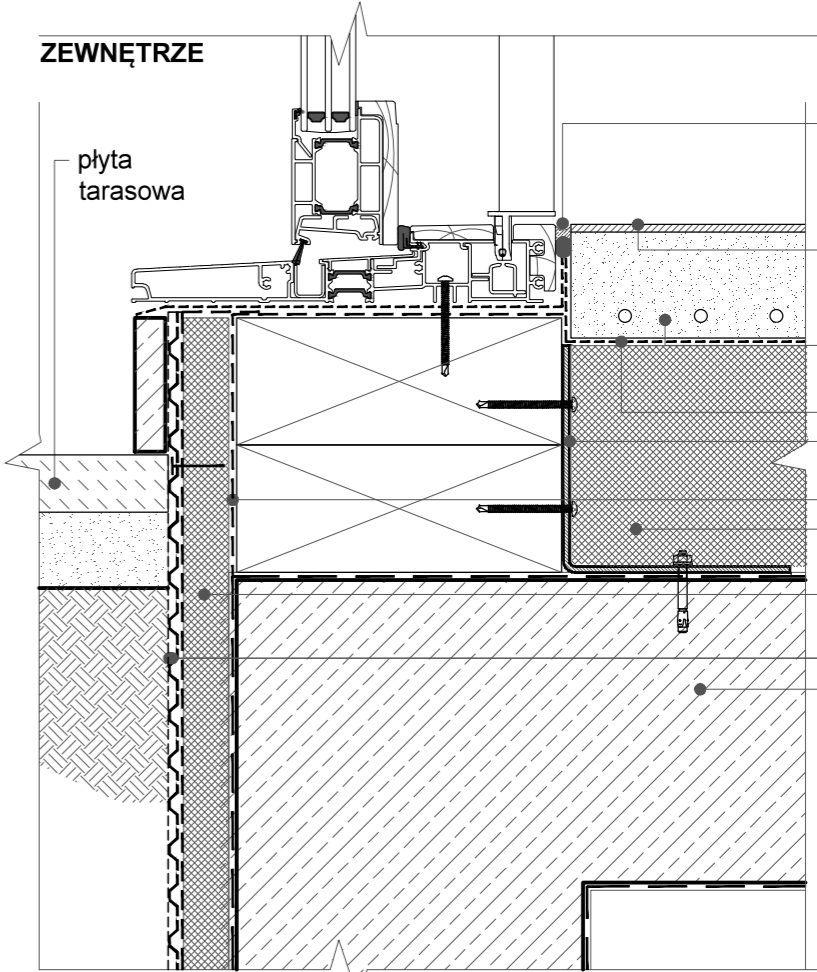
3 detal progu - poziom terenu

1:5



4 detal progu - stopień

1:5



2 detal nadproża ościeżnicy

1:5

Nadproża stalowe powinny być prefabrykowane oraz mocowane zgodnie ze specyfikacją uprawnionego projektanta. Zaleca się stosowanie stalowych nadproży dla otworów o szerokości większej niż 3.6M. Więcej informacji w Przewodniku Technicznym Firmy Centor.